

PORTE ANTI-EFFRACTION 1 VANTAIL

SYNERGY FIRECUT 60 HIBRY P5F

CR 3	Classe de résistance à l'effraction selon norme européenne EN 1627
BP1 A2P*	Classe de résistance à l'effraction suivant certificat CNPP n°6.17
EL60 intérieur	Résistance au feu suivant procès verbal EFECTIS n°12-A-805
Rw 45 dB (C-3 ; Ctr-8)	Affaiblissement acoustique suivant rapport d'essai n°2010.11.08.265 config. 3-4e éch
Ud= 1,4 W/m²K	Transmission thermique suivant note de calcul
Classe 3	Perméabilité à l'air selon norme européenne EN 1026 et 12207

PLAGES DIMENSIONNELLES HOMOLOGUÉES FEU (Côtes de passage cadre en mm)



Intérieur

Minimum LNH 1 750 x LNL 600
Maximum LNH 2 200 x LNL 1 000

DESCRIPTIF TECHNIQUE

VANTAIL

- Parements en tôle acier électro zinguée d'épaisseur 9/10e mm, revêtus par panneaux MDF lisses 7mm MagicWood avec imprimé bois vernissé et isolant.
- Ame isolation laine de roche et plâtre.
- Carénage périphérique en acier plastifié marron de série avec joint intumescent interne et étanchéité à l'air.
- Gâche réglable sur le semi-fixe.
- Épaisseur vantail 63 mm.
- Masse 43kg/m² environ.

DORMANT

- Cadre et précadre 3 côtés à sceller ou à visser.
- En tôle acier électro zinguée d'épaisseur 20 et 18/10e thermolaqué marron de série, avec joint intumescent et étanchéité à l'air.
- 6 pions anti-dégondage et gâche réglable.
- Masse cadre 12 kg environ.

FERRAGE

- Deux charnières acier électro zinguées avec réglage 3D.

QUINCAILLERIE

- Serrure électrique Dierre 6 points de fermeture.
- Protecteur de cylindre.
- Béquille double sur plaque finition bronze modèle Dierre Design (à spécifier à la commande).
- Microviseur grand angle H. 1440 environ.
- Seuil mobile.

POSE

- En neuf sur support béton ou cloison flexible SAA-SAD.
- En rénovation sur huisserie métallique ou bois existante.
- En feuillure, en tunnel, en applique ou tapée d'isolation.

EN OPTION (liste non exhaustive - nous consulter)

QUINCAILLERIE

- Serrure A2P*.
- Ferme porte encastré ou en applique à bras compas.
- Béquillage sur rosace.
- Cylindre européen sur mesure.
- Seuil fixe standard ou PMR.

FINITION

- Cadre avec thermolaquage suivant nuancier RAL réalisé par poudre polyester cuite au four. Aspect mat.
- Revêtements mélaminés Nobilwood, contreplaqués, RAL, pantographe 14 mm et massif 21 mm, aluminium et tôle suivant nuancier Dierre.

FENÊTRAGE

- 2ème microviseur (PMR)

DORMANT

- Cadre réduit, cadre et précadre super réduit, cadre extra réduit, précadre banche.
- 3ème charnière.
- Habillage de mur (kit imbottes).

ISOLATION

- Kit AEV (performances différentes suivant modèle).
- Thermique renforcé.

MODÈLE PORTE

CERTIFICATION

CODE PORTE

STRUCTURE PORTE

Synergy Firecut 60

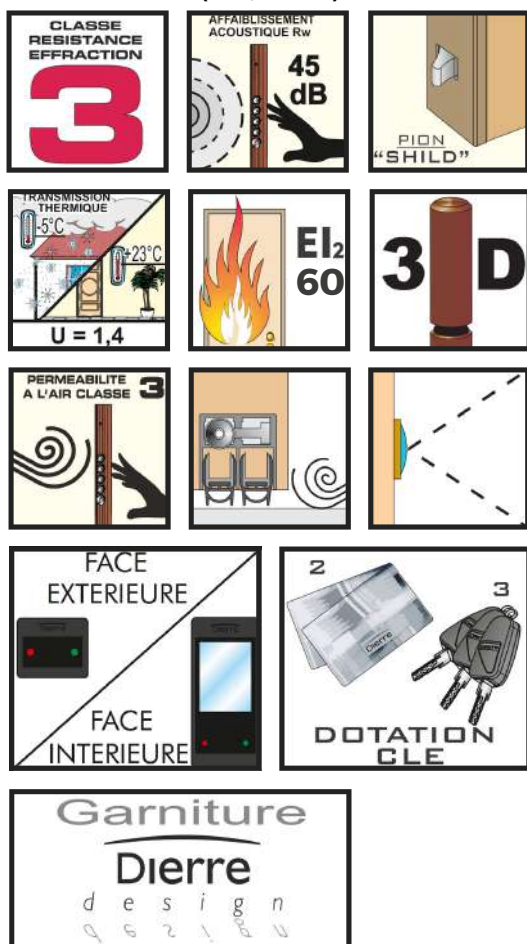
BP1 serr. électro-mécanique (A2P* en option)

P4Y (P4Q version à tirer)

Double tôle

CARACTÉRISTIQUES DE SÉRIE

(C-3; Ctr-8)

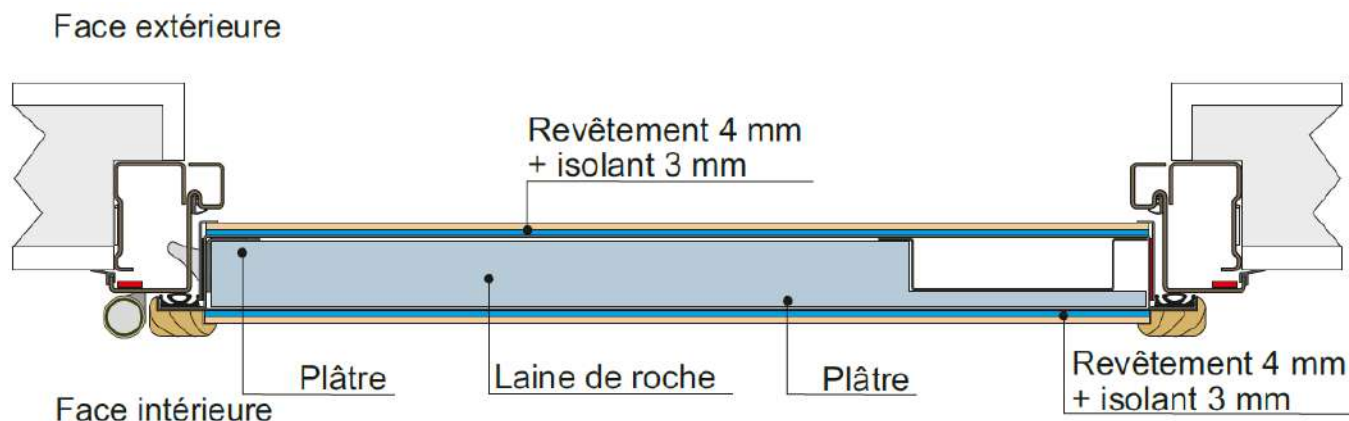


SCHEMA PORTE



- 1 : pion fixe Shild
- 2 : déviateur Hook
- 3 : serrure 3 pènes électromécanique cyl. de sécurité.

SECTION HORIZONTALE



Version Novembre 2021

Ce document n'engage pas la responsabilité de DIERRE qui se réserve le droit de modifier son contenu sans préavis.